

STÖD TILL ANHÖRIGA I SAMBAND MED PALLIATIV VÅRD I
HEMMET: EN KUNSKAPSÖVERSIKT (under tryckning)
Hellström, J. Sandberg, E. Hanson och J. Öhlén

Ingrid Hellström, leg sjuksköterska, biträdande professor,
Linköpings universitet

Disposition

- Demografi och trender på samhällsnivå
- Vad gör anhöriga i hemmen?
- Hur ser stödet till anhöriga ut (Översikten)?

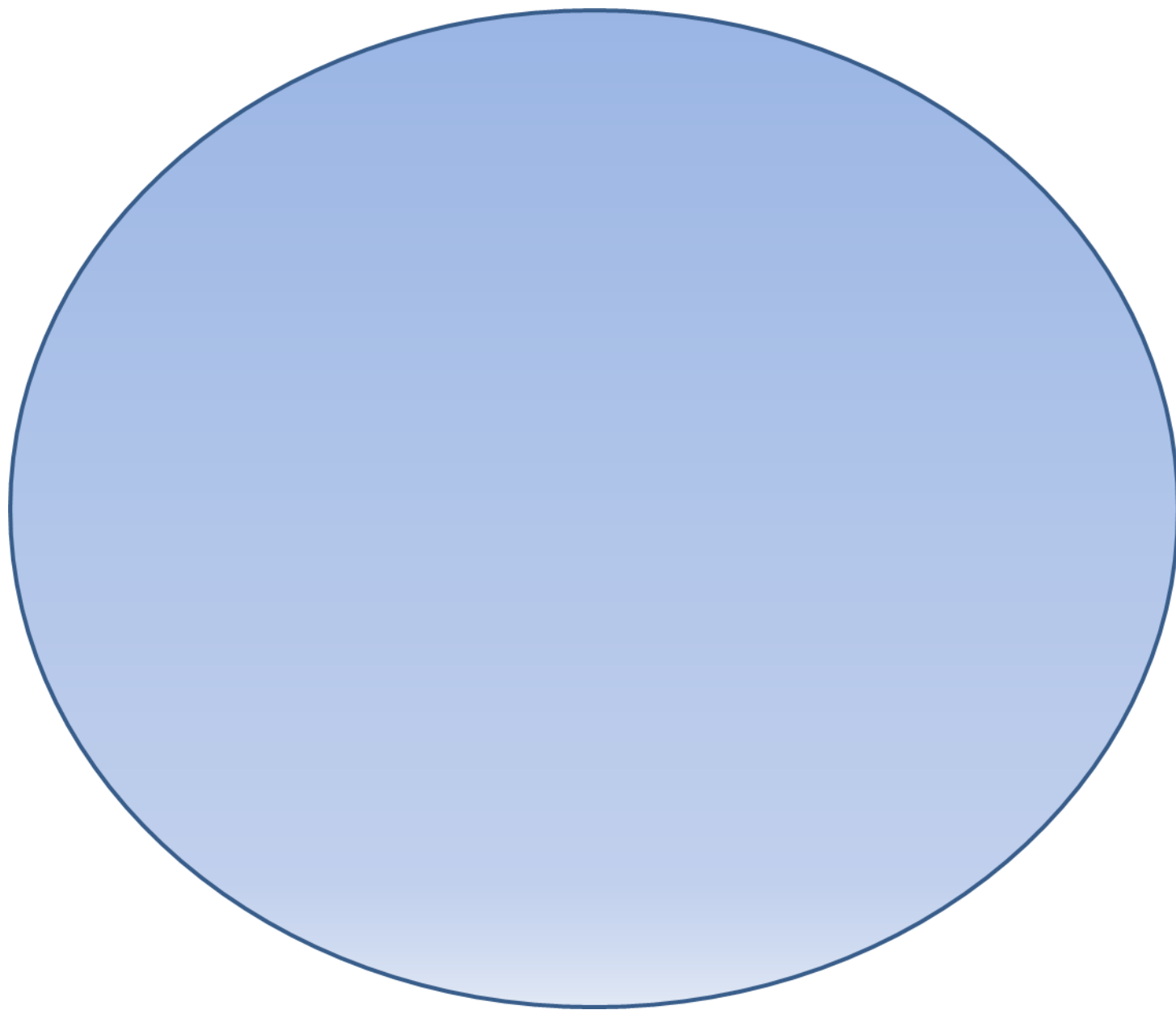
- Allmän palliativ vård
- Specialiserad palliativ vård



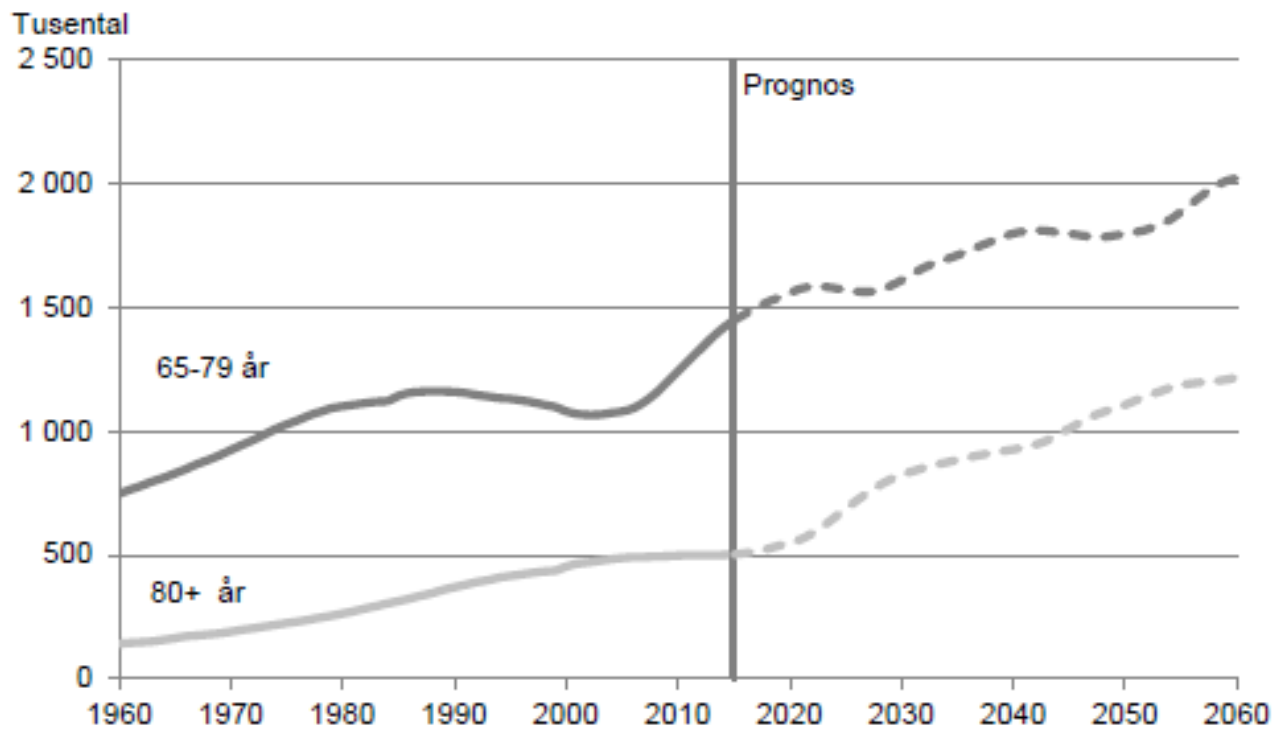
”Du har bara en chans att göra rätt”

(Totman et al, 2015)





Antal 65–79-åringar och 80 år och äldre 1960–2015 samt prognos 2016–2060



Linköping Studies in Arts and Science No. 703

Den ojämlika dödligheten

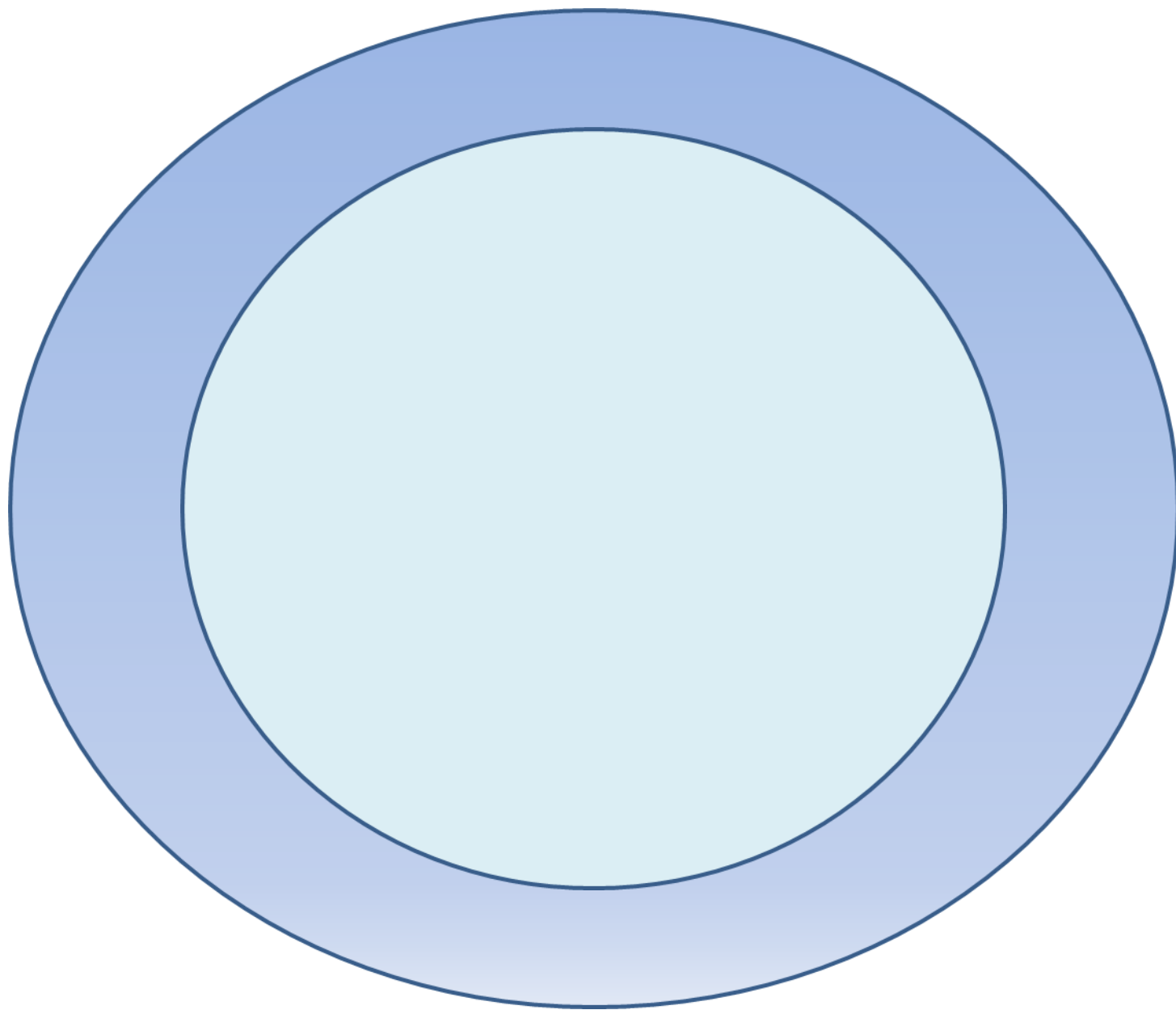
HJÄRTDÖDLIGHET OCH
SAMHÄLLSUTVECKLING I TVÅ STÄDER

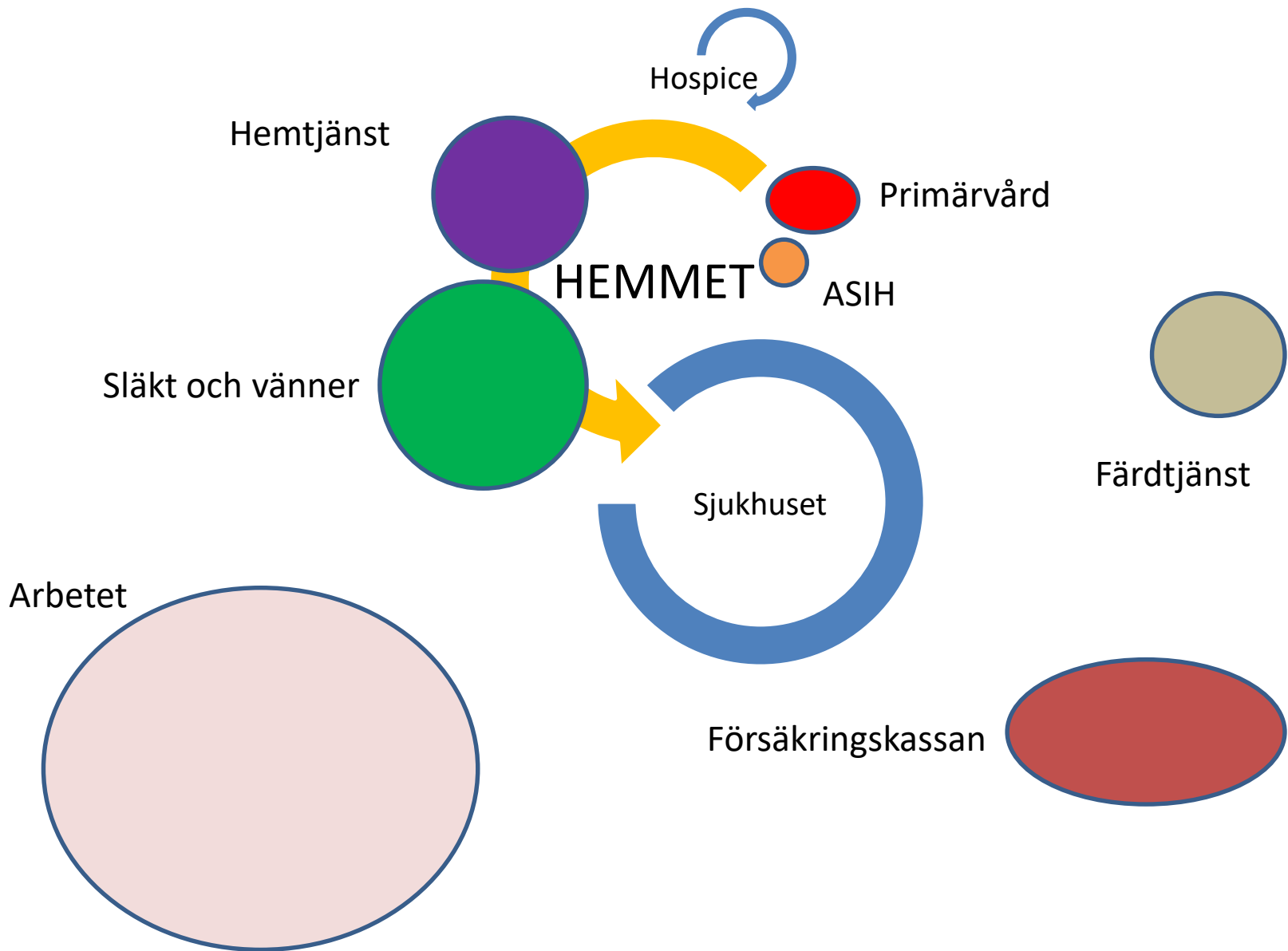
Björn Grip



li.u LINKÖPINGS
UNIVERSITET

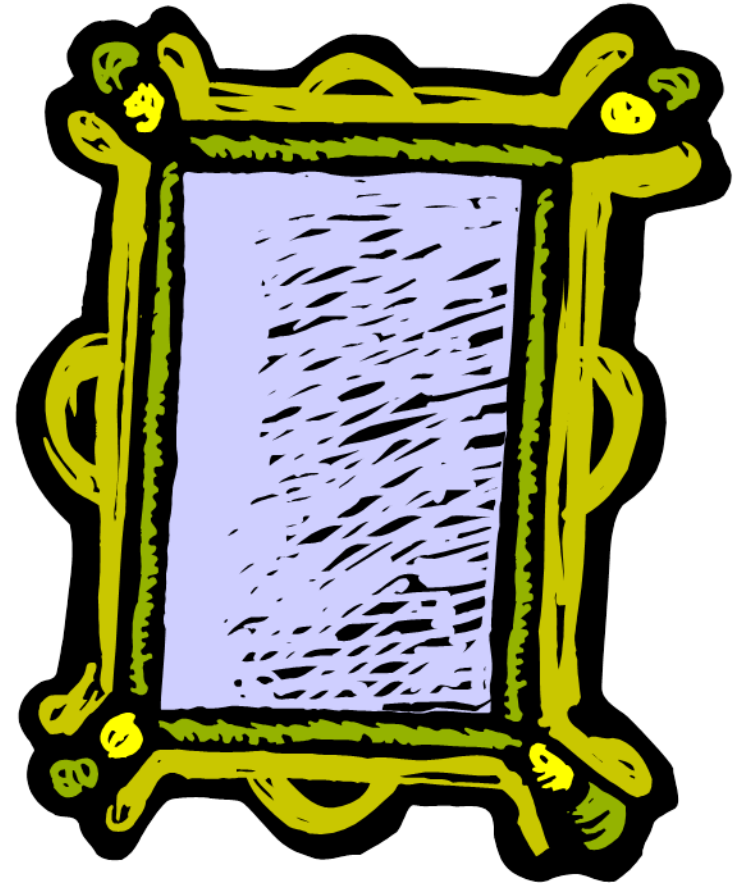
Diskuteras hur anhörigstödet, i samband med palliativ vård i hemmet, kan anpassas till den demografiska utveckling inom de olika verksamheter ni representerar?



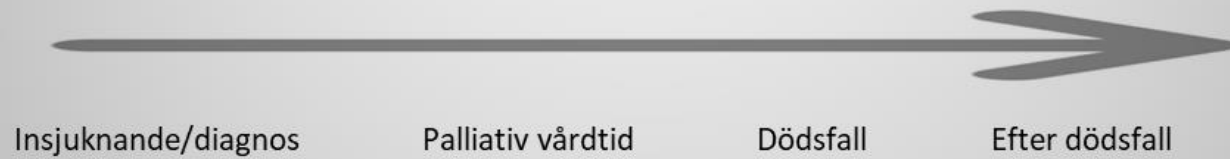




- Arbetet med sjukdomen
- Det vardagliga arbetet
- Det biografiska arbetet



Anhörigas behov av stöd



Insjuknande/diagnos

Palliativ vårdtid

Dödsfall

Efter dödsfall

Kunskapsöversikten syftar till att identifiera och presentera stödjande insatser för anhöriga som vårdar en person med tilltagande livshotande och obotlig sjukdom eller någon som befinner sig i livets slut i det egna hemmet och som är i behov av palliativ vård.

Databassökningar

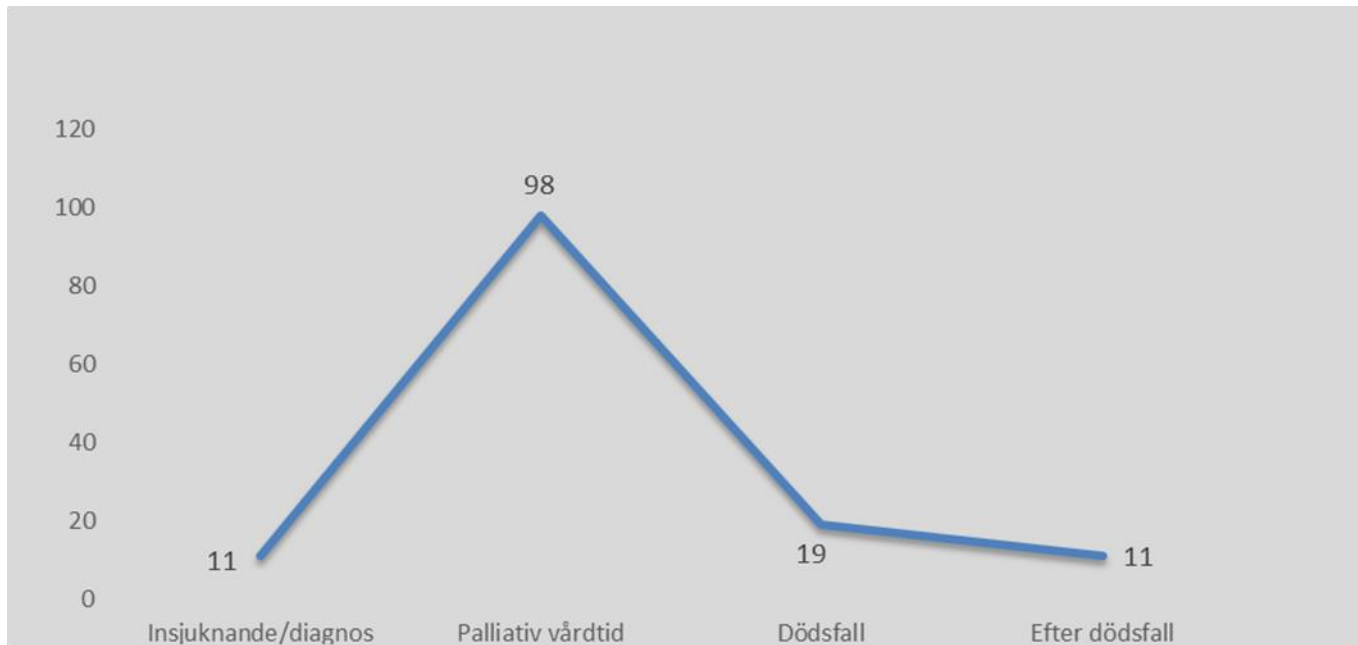
- (DE "Family" OR DE "Biological Family" OR DE "Extended Family" OR DE "Family of Origin" OR DE "Interethnic Family" OR DE "Interracial Family" OR DE "Military Families" OR DE "Nuclear Family" OR DE "Schizophrenogenic Family" OR DE "Stepfamily" OR DE "Family Members" OR DE "Adopted Children" OR DE "Adult Offspring" OR DE "Ancestors" OR DE "Biological Family" OR DE "Cousins" OR DE "Daughters" OR DE "Foster Children" OR DE "Grandchildren" OR DE "Grandparents" OR DE "Illegitimate Children" OR DE "Inlaws" OR DE "Orphans" OR DE "Parents" OR DE "Siblings" OR DE "Sons" OR DE "Spouses" OR DE "Stepchildren" OR DE "Caregivers" OR "Care partner*" OR "Next of kin" OR Carer* OR "Family car*" OR "Working carer*" OR Neighbo* OR "Close friend*" OR "Primary caregiver") AND (DE "Respite Care" OR DE "Counseling" OR DE "Support Groups" OR DE "Social Support" OR "Caregiver support" OR DE Information OR DE Education OR DE Training OR Advice) AND (DE "Home Care" OR "Home nursing" OR "Informal car*") AND (DE "Palliative Care" OR DE "Hospice" OR "Terminal care")
- Peer-reviewed
- "Grå litteratur"

- Totalt 1264 träffar
- 102 studier

Tre frågor

1. När ges stödet?
2. Av vem ges stödet?
3. Hur ges stödet?

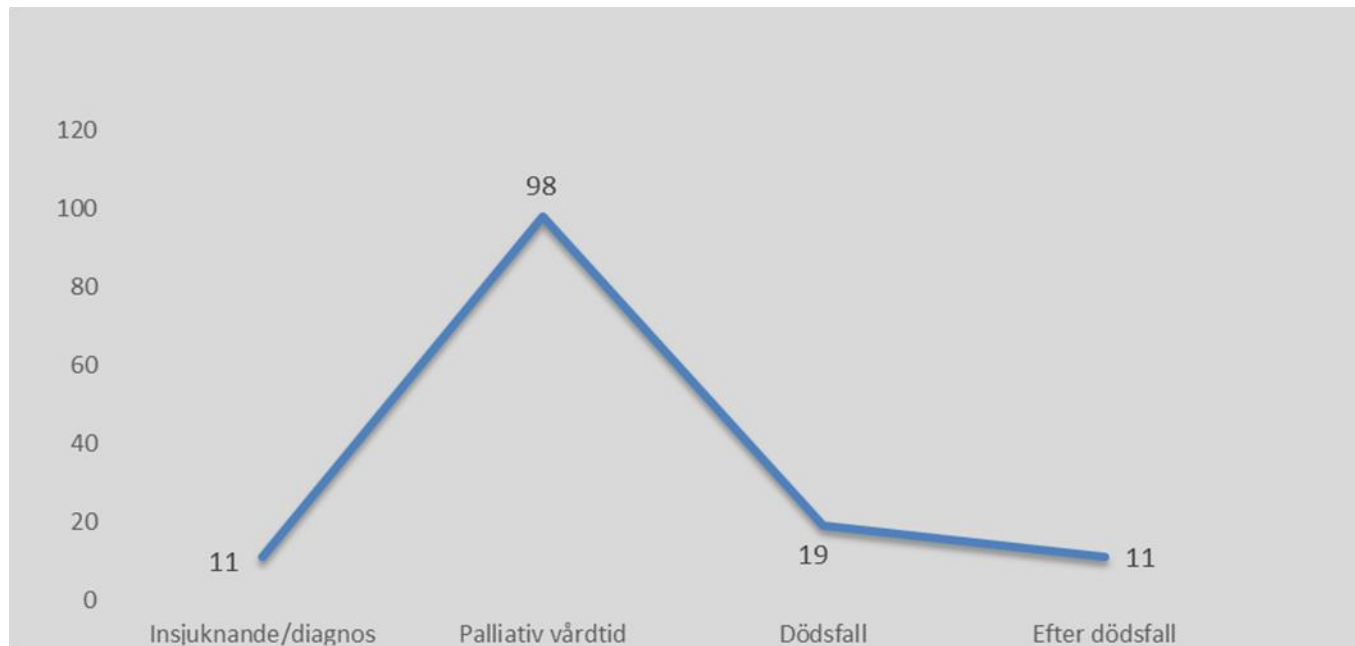
När stödet ges



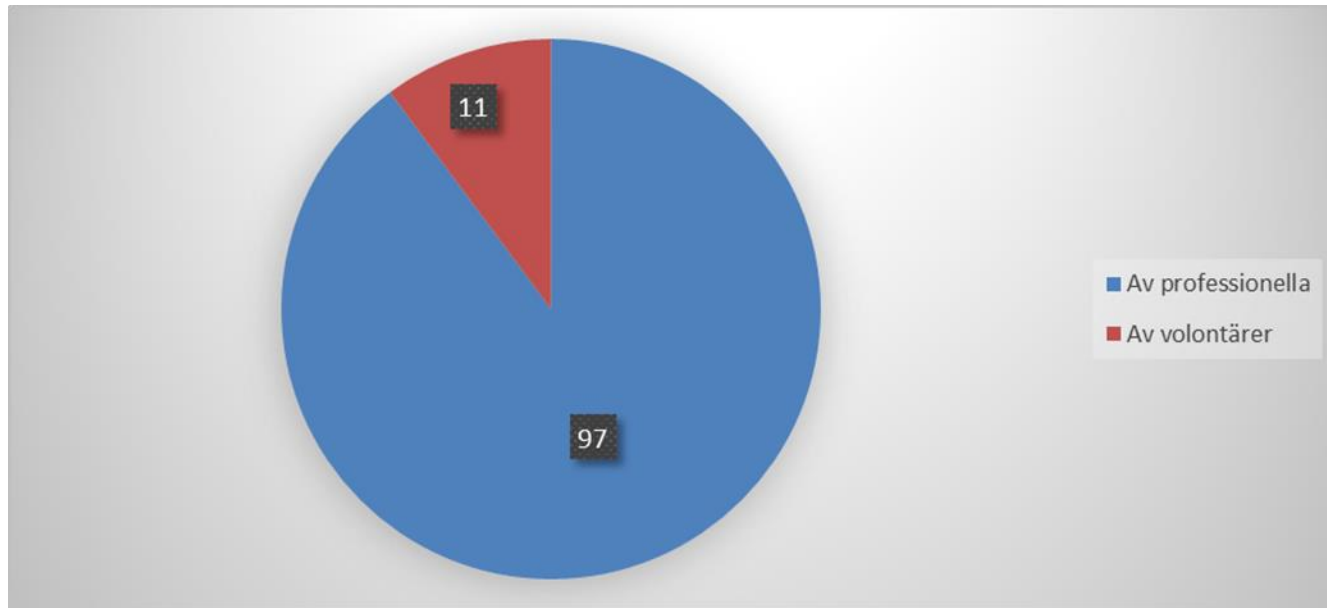
Stöd till anhöriga

- Reaktivt förhållningssätt?

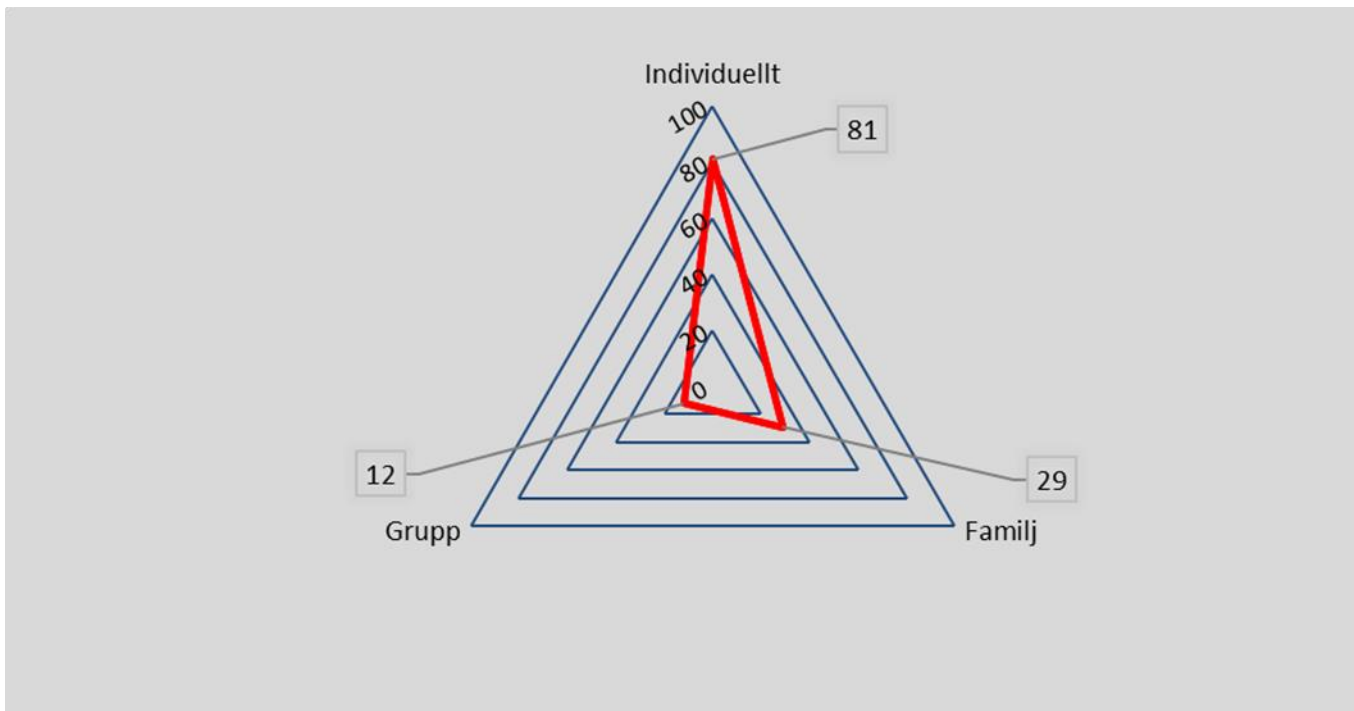
(Grande et al, 2009)



Av vem stödet ges



Hur stödet ges



Exempel på stöd av professionella

- caféverksamhet för anhöriga eller hela familjer
- fysiska möten eller via telefon, videotelefoni eller internet – enstaka tillfällen eller dygnet runt
- gruppstöd eller gruppsamtal till flera anhöriga som inte tidigare känner varandra
- guida i kontakter med andra vårdgivare, sociala myndigheter och frivilligorganisationer
- musikterapi – leds av person med musikterapeutisk kompetens
- nattvak – en person som vakar över den sjuke nattetid
- rådgivning och vägledning
- skapa en livshistoria inom familjen
- sorgterapi – leds av person med terapeutisk kompetens
- stresshantering – hjälp med strategier för avslappning och balans mellan vila, aktivitet och sömn
- stödsamtal – samtal med anhöriga, par eller familj för att uttrycka tankar och känslor om sin egen och patientens situation
- utbildning i t.ex. att administrera läkemedel
- vägledning i t.ex. smärtbedömning och smärtlindring

Exempel på stöd av frivilliga

- avlastning
- caféverksamhet
- kompletterande insatser i hemmet (s.k. "hospice at home")
- praktisk hjälp och emotionellt stöd

Kommer vi att förlita oss mer på stöd från frivilligorganisationer i framtiden?

Tips och råd utifrån kunskapsöversikten

- Säkra att det finns stöd tillgänglig när anhöriga behöver det
- Se till att hålla löften som ges (t ex om avtalade tider, och att information, vård och stöd ges som utlovats) – lova inte mer än det som kan infrias
- Förstå vikten av att vårdpersonalen känner den anhöriga, dennes situation och stödbehov
- Förmedla en känsla av att den anhörige är välkomnad av vårdpersonalen (tex när de vill ställa frågor och vill bli lyssnade på)
- Säkra att anhöriga får tillräckligt inflytande över den vård som ges och det stöd de behöver
- Förstå vikten av att vård och stöd fungerar smidigt (tex utan onödiga avbrott, väntetider eller utan att onödigt många instanser är inblandade)
- Utforma någon eller några riktade stödformer till anhöriga – antingen inom den egna verksamheten eller i samarbete med fler verksamheter – såsom exempelvis individuella stödsamtal eller stödverksamhet i grupp

TACK!