

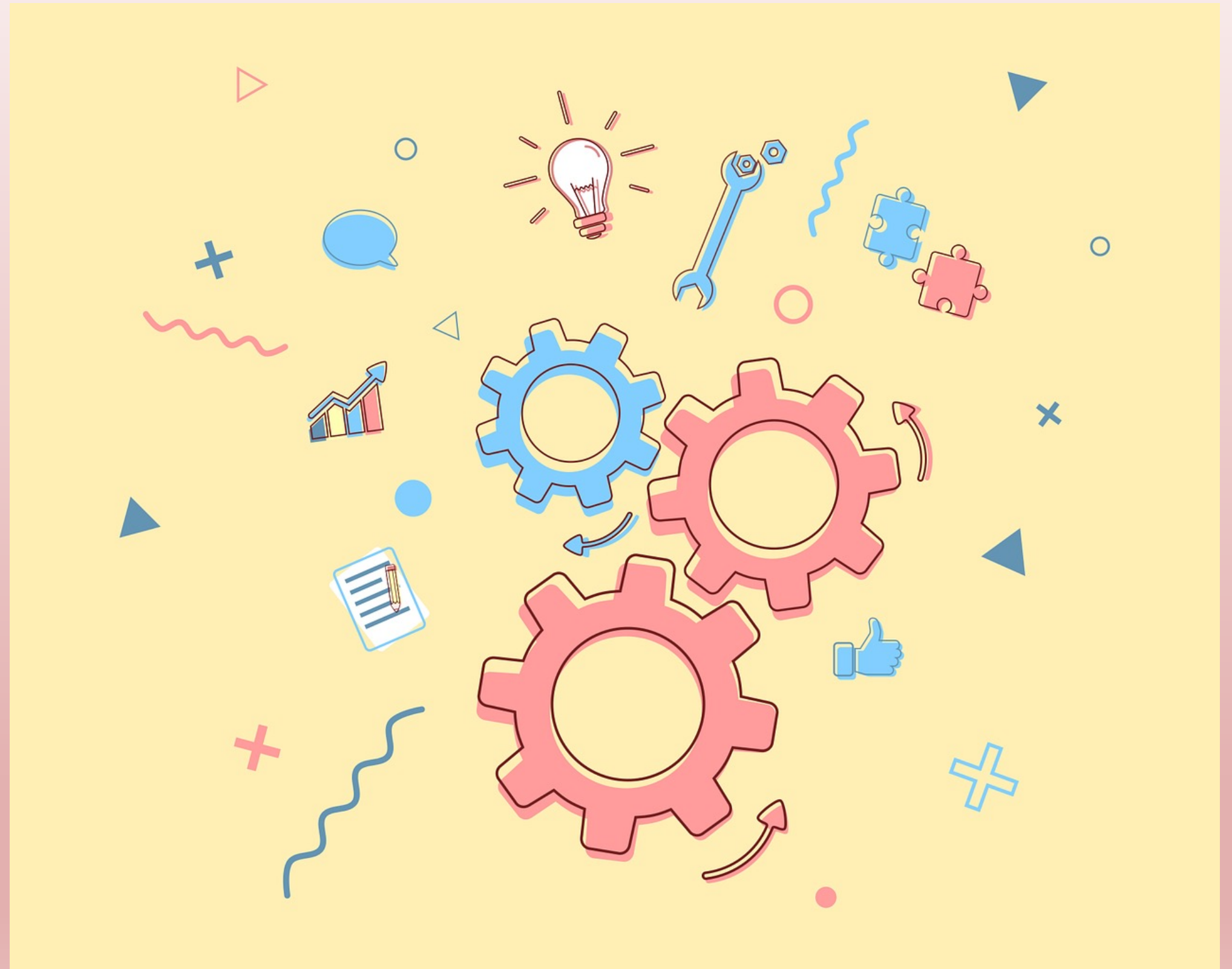
SAMSJUKLIGHET
UR ETT
ANHÖRIGPERSPEKTIV

AGNETA BJÖRCK



INNEHÅLL

Vad är samsjuklighet och hur uppstår det
Stöd, vård och behandling
Vikten av samordnad planering
Anhörigas roll och behov
Tips kommer i bildspel



SAMSJUKLIGHET

- Psykisk sjukdom och skadligt bruk/beroendeproblematik.
- Psykisk ohälsa och somatiska besvär (t.ex. smärtor).
- Personer med fler än en psykiatrisk diagnos.
- Psykisk sjukdom och intellektuella/kognitiva funktionsnedsättningar.



svt

START DE



Sannes mamma, E Hallengren.

Sa
Ar
at

Från delar till helhet

En reform för samordnade, behovsanpassade och personcentrerade insatser till personer med samsjuklighet



DEL BETÄNKANDE AV
SAMSJUKLIGHETSUTREDNINGEN

STATENS OFFENTLIGA
UTREDNINGAR
SOU 2021:93

Sök på SVT Play



erskrifter till socialminister Lena

Foto: SVT

ing

tillgänglig

NSÅR



SAMSJUKLIGHET HUR UPPSTÅR DET?



- ARV
- SOCIAL MILJÖ
- LÖSNINGAR
- SVÅRT ATT SE EGNA BEHOV



UPPLEVA VÅLD ÖVERGREPP FÖRSUMMELSE



OPEN

Assessing Childhood Maltreatment Exposure in Patients Without and With a Diagnosis of Substance Use Disorder

Andreas Löfberg, MD, Per A. Gustafsson, MD, PhD, Emelie Gauffin, MD, PhD, Irene Perini, PhD, Markus Heilig, MD, PhD, and Andrea J. Capusan, MD, PhD

Kroppen håller räkningen

*Hjärna, sinne och kropp vid
läkning efter psykiskt trauma*

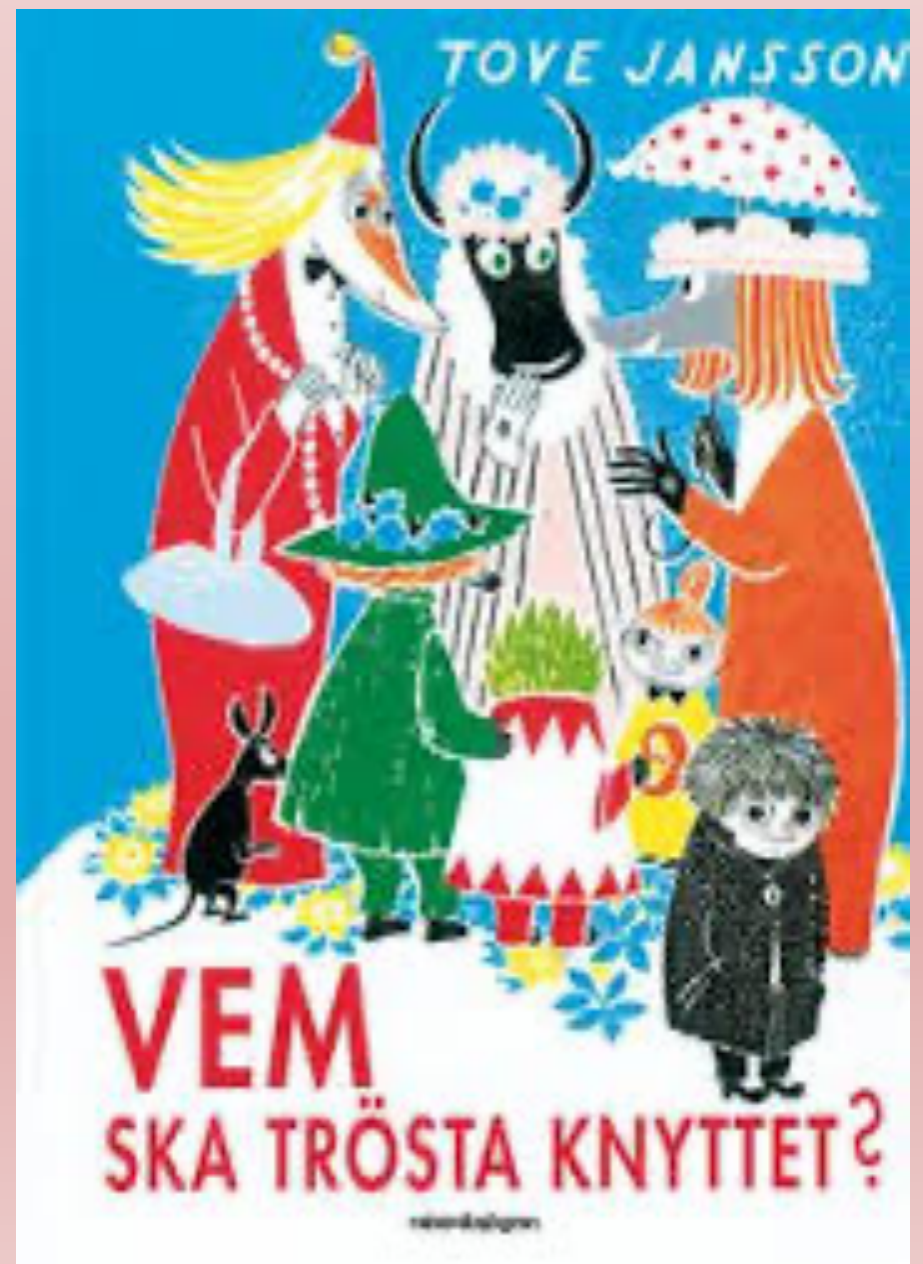




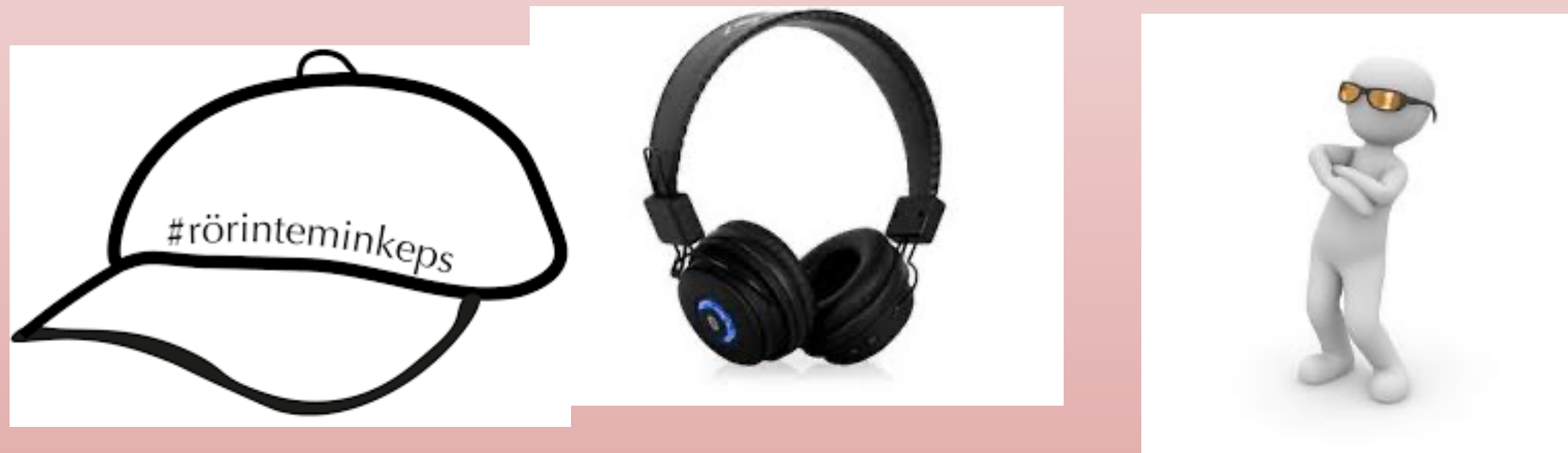
PSYKISK SJUKDOM I FAMILJEN



Attention Deficit Hyperactivity Disorder



ÖVERBELASTNING EN RISKFAKTOR FÖR MISSBRUK OCH PSYKISK OHÄLSA

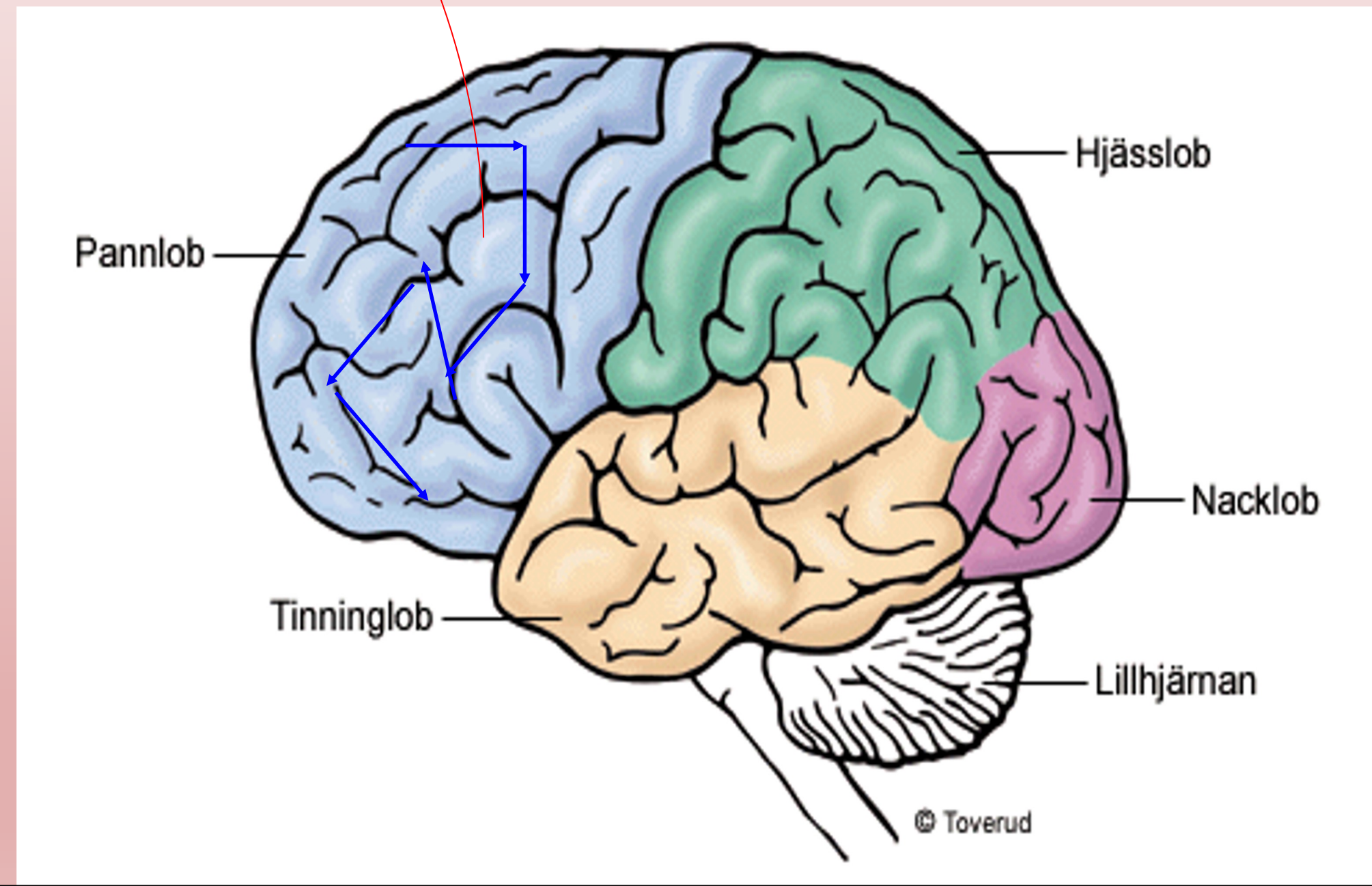


<http://www.rorinteminkeps.se>



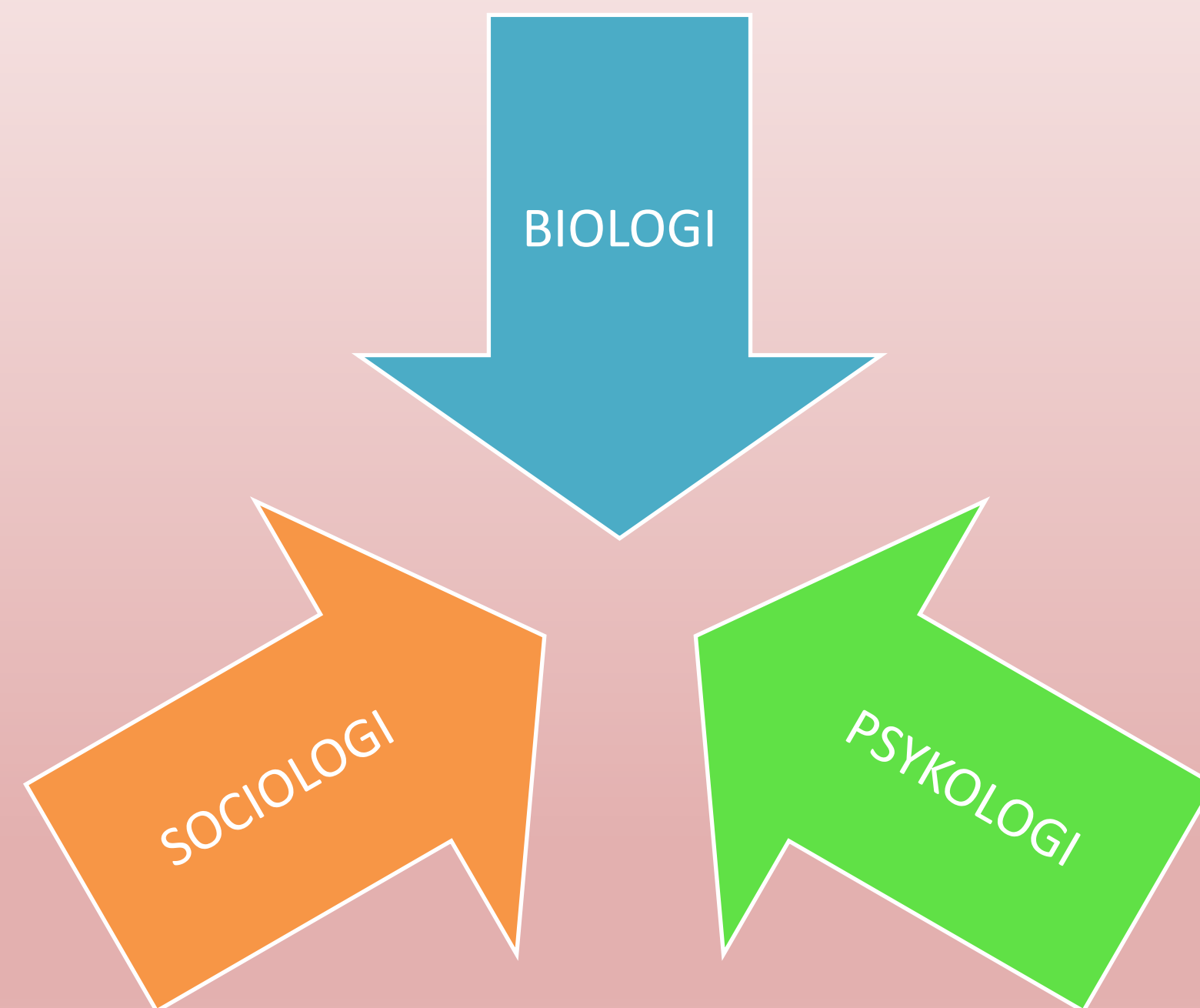
**RISKTAGANDE = HJÄRNANS
MOGNADSUTVECKLING**

CHEFEN OCH ÖVERVAKNINGSKAMERAN





– Varför utvecklar en del ungdomar samsjuklighet?



PSYKIATRISKA TILLSTÅND OCH BEROENDE



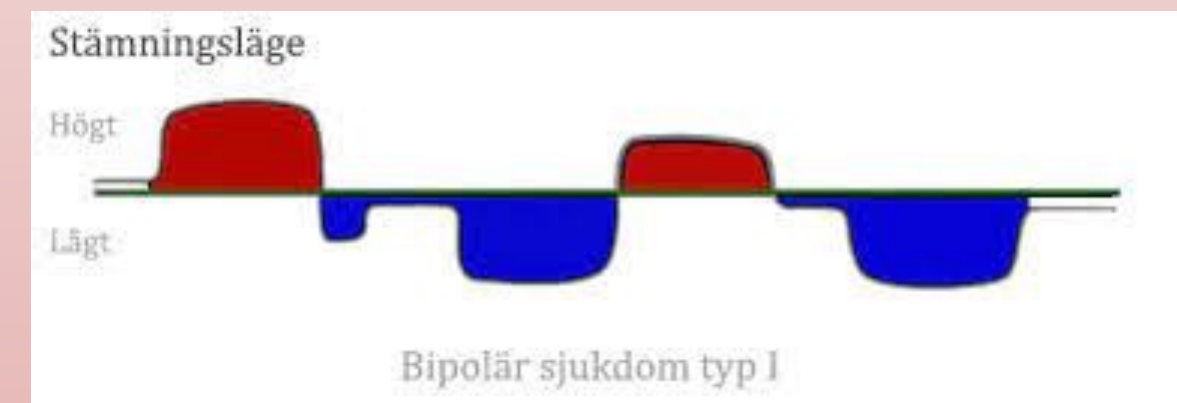
EIPS
BORDERLINE



PSYKOS

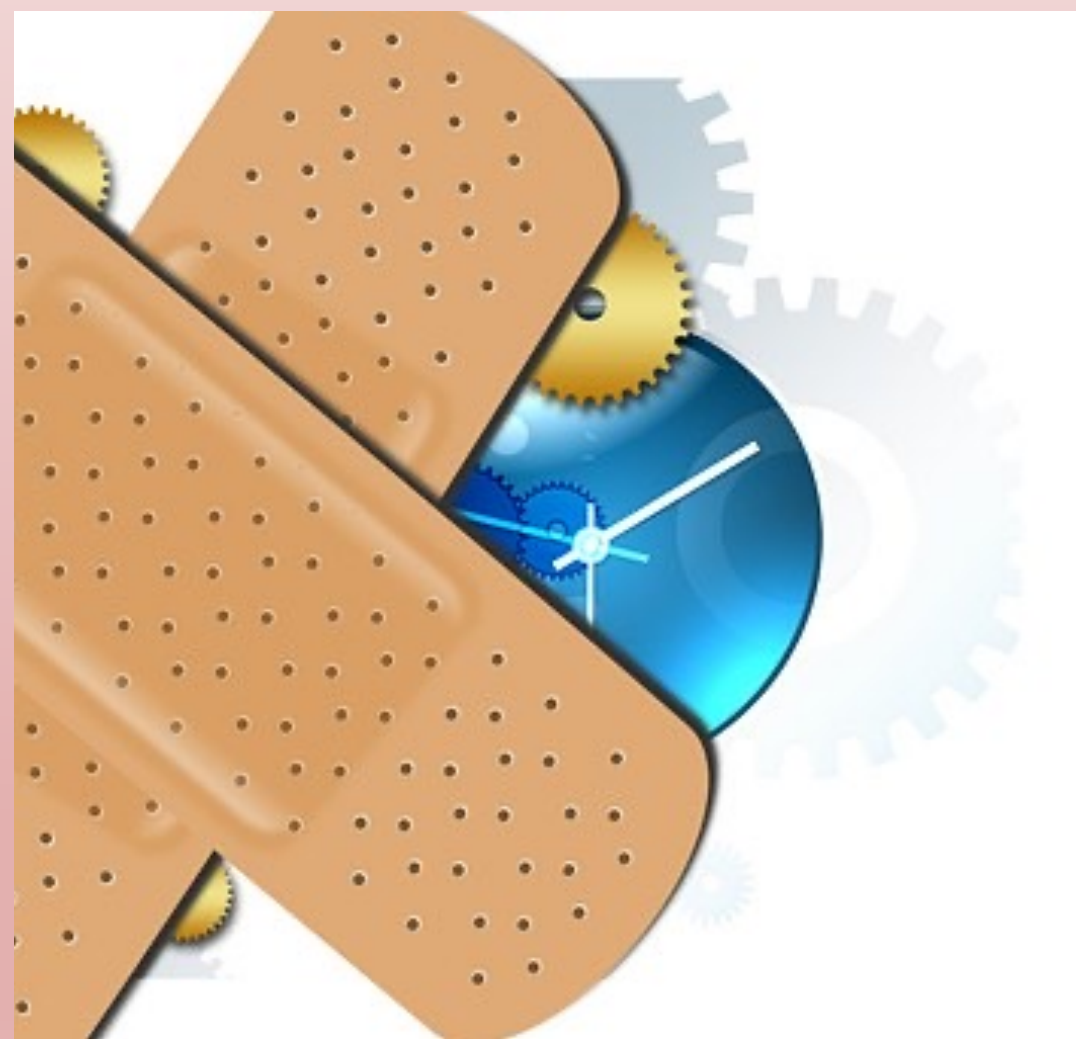


OCD
TVÅNG



BIPOLÄR
SJUKDOM

FÖRSTÅ FUNKTIONEN AV DROGEN







HUR FÅR VI DET ATT FUNGERA

BEHANDLA SAMTIDIGT



Persson A, Back SE, Killeen TK, Brady KT, Schwandt ML, Heilig M, Magnusson Å. Concurrent Treatment of PTSD and Substance Use Disorders Using Prolonged Exposure (COPE): A Pilot Study in Alcohol-dependent Women. *J Addict Med*. 2017 Mar/Apr;11(2):119-125. doi: 10.1097/ADM.0000000000000286. PMID: 28079572; PMCID: PMC6223130.



<https://nationellasjalvskadeprojektet.se/hjalp-och-stod/>



METODER FÖR SAMVERKAN

F- ACT FLEXIBLA ACT TEAM

CASE MANGEMENT

PEER SUPPORT

INTEGRERADE MOTTAGNINGAR



SJÄLVVALD INLÄGGNING

- Patienter som nu får möjlighet till självvald inläggning behöver inte längre ha en specifik diagnos vilket är ett viktigt framsteg. Det möjliggör att fler patienter får tillgång till vårdmodellen och på så sätt mer inflytande över sin vård. Erfarenheterna hittills är övervägande positiva, men det finns också ett fortsatt behov av utvärdering

<https://www.psykiatriforskning.se/utveckling/verksamhetsutveckling-psykiatri/sjalvvald-inlaggning/>

DU ÄR VIKTIG!

Till dig som är anhörig till
någon med psykisk eller
särskilda behov



CARINA BÄNG

ANHÖRIGA OCH BARN SOM ANHÖRIGA



Socialtjänstlagen stödjer att du får stöd som anhörig



Den 1 juli 2009 infördes en bestämmelse i 5 kap. 10 § socialtjänstlagen (2001:453) som anger att socialnämnden ”ska erbjuda stöd för att underlätta för de personer som vårdar en närstående som är långvarigt sjuk eller äldre eller som stödjer en närstående som har funktionshinder”

SIP SAMORDNAD INDIVIDUELL PLAN



Anhöriga kan efterfråga en SIP och även delta men bara om den enskilde samtycker. Det kan exempelvis vara en partner, barn, släktingar, vänner eller andra viktiga personer i den enskildes liv.

- Sedan 2010 finns SIP med i både Hälso- och sjukvårdslagen och i Socialtjänstlagen i likalydande paragrafer.
- 2018 blev SIP också en viktig del i lagen om samverkan vid utskrivning från slutet hälso-och sjukvård
- Anhöriga kan efterfråga





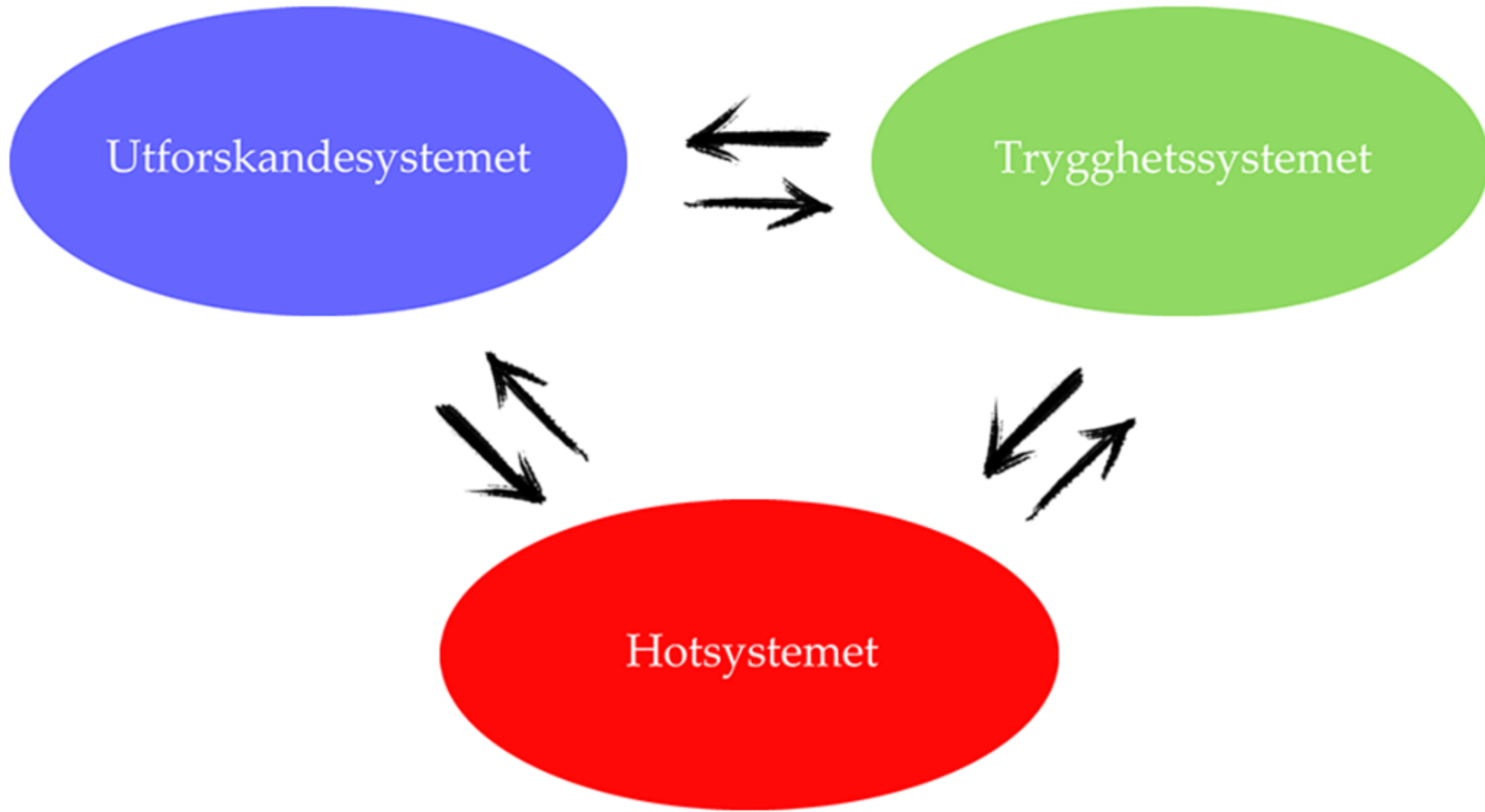
KONSEKVENSER

- SKULD
- SKAM
- BRIST PÅ STÖD FRÅN OMGIVNING



Självmedkänsla

Självmedkänsla handlar om att lyssna till behov agera på dem, vara i att de går inte att ändra just nu, jag behöver mera kunskap, mod...råd, tröst



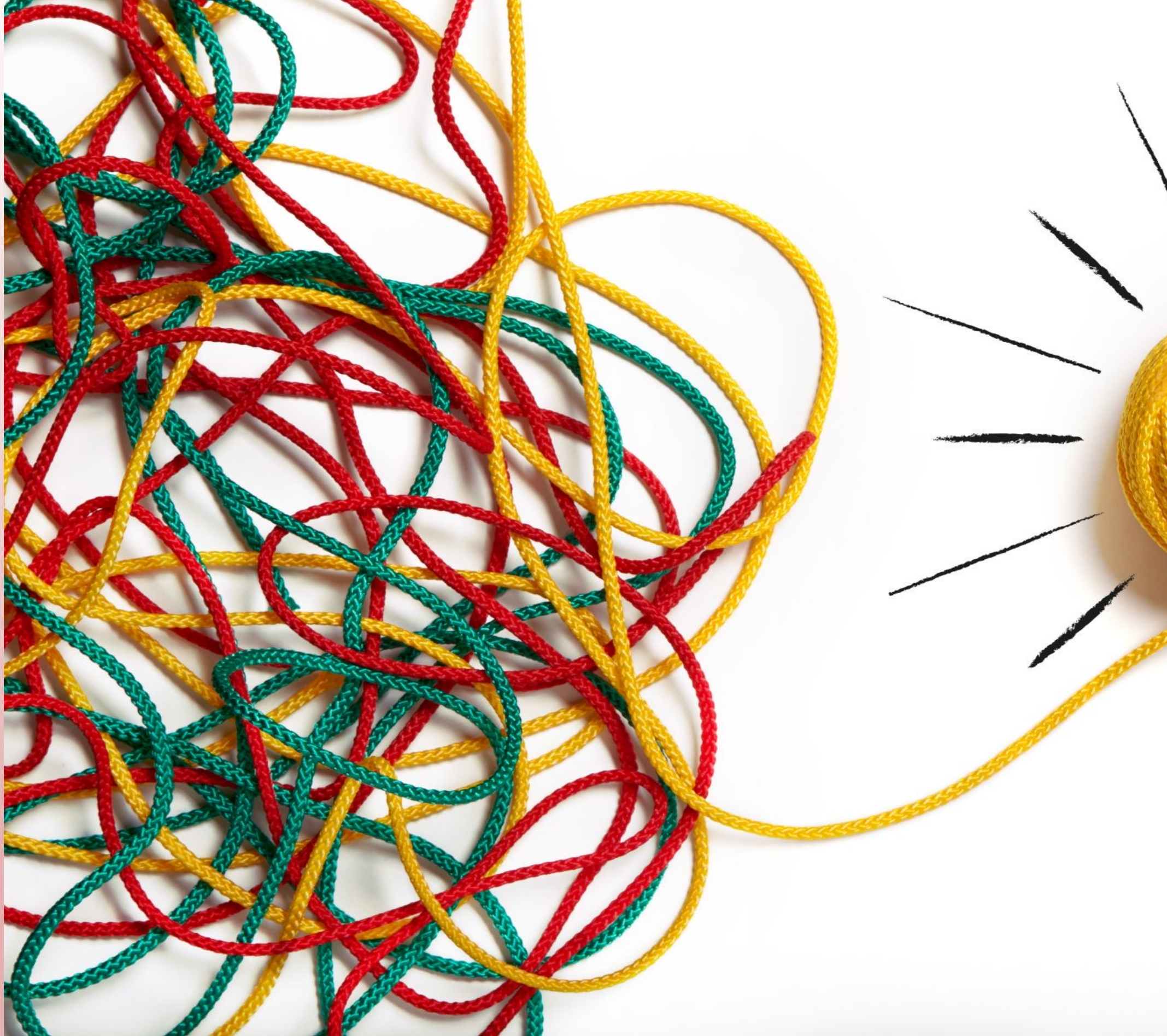


*Ett verklighetsglapp
är skillnaden
mellan hur man
har det just nu i
livet och hur man
önskar att det
istället skulle vara.*



VÄNTESORG
SORG OCH TRÖST
ACCEPTANS





Craft Community reinforcement approach and family training

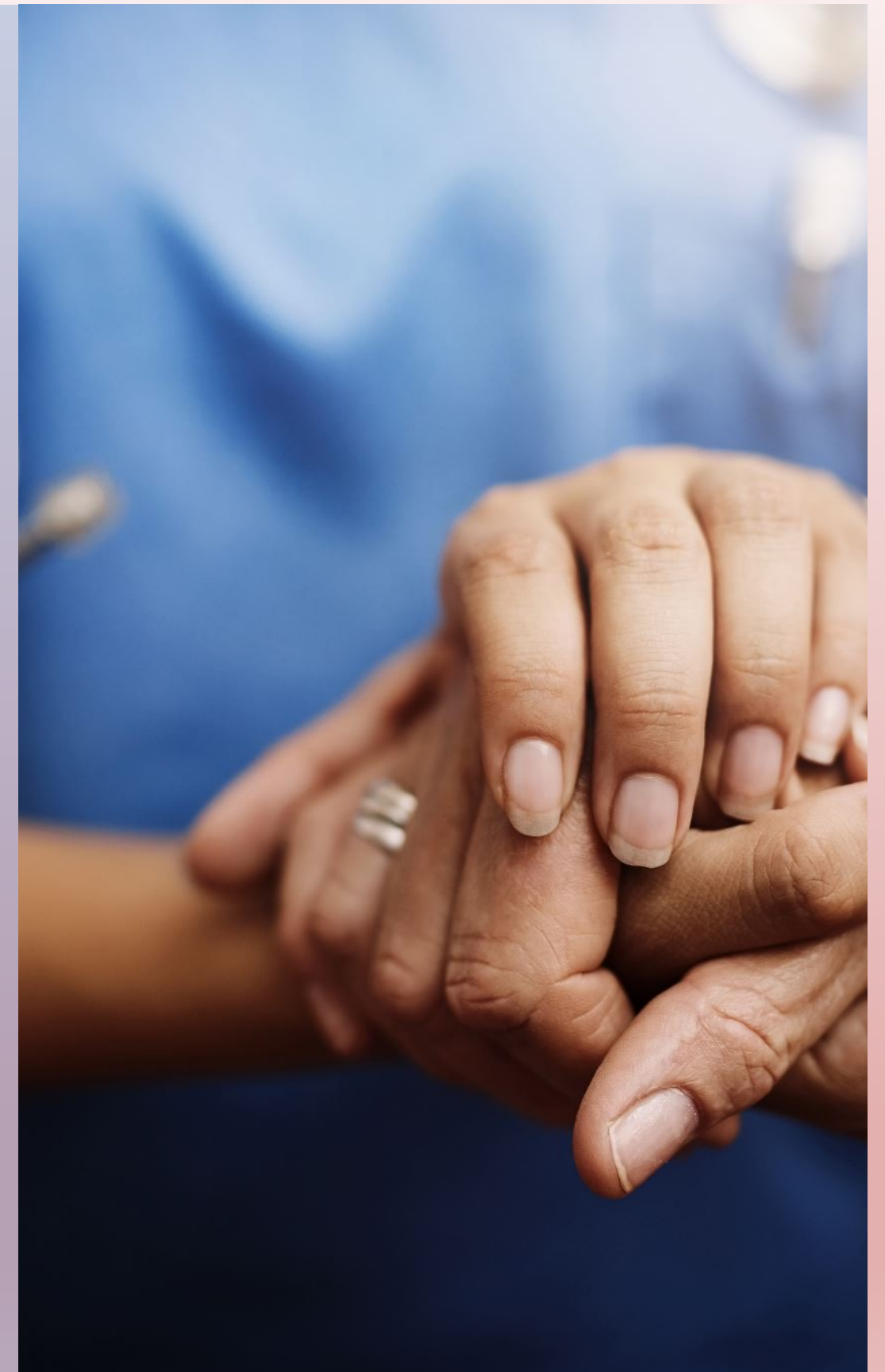
*KOMMUNIKATIONS-
FÄRDIGHETER*

MINSKA KONFLIKTER

*HJÄLPA ANHÖRIGA TILL ATT SE
BÅDE DET POSITIVA MEN
OCKSÅ SKYDDA SIG SJÄLV VID
PROBLEMATISKA LÄGEN*

CRAFT

- ANHÖRIGA LÖPER HÖGRE RISK FÖR FYSISK OCH PSYKISK OHÄLSA
- TÄR PÅ ENERGI, TÅLAMOD OCH MÅENDE
- PÅVERKAR KOMMUNIKATIONEN OCH FÖRHÅLLNINGSSÄTT TILL VARANDRA NEGATIVT
- CRAFT GER STÖD ATT UTVECKLA STRATEGIER FÖR KOMMUNIKATION GRÄNSER OCH EGEN ÅTERHÄMTNING



KOMMUNIKATION



Mötesplats Anhöriga Samsjuklighet



Målet med NSPH:s projekt Mötesplats Anhöriga Samsjuklighet är bättre vård och stöd för anhöriga till personer med samsjuklighet (psykisk sjukdom/funktionsnedsättning i kombination med skadligt bruk/beroende av alkohol, narkotika eller läkemedel).

Mötesplats Anhöriga Samsjuklighet:

- utgår från de **anhörigas erfarenheter**
- drivs av **NSPH** (Nationell Samverkan för Psykisk Hälsa)
- samarbetar med **vården, folkbildningen** och den lokala **brukarrörelsen** i Region **Stockholm** och **Västmanland** samt Nka (Nationellt kompetenscentrum anhöriga)
- pågår 1 maj 2022 – 30 april 2025
- finansieras av **Allmänna arvsfonden**.



Vi vill ha kontakt med anhöriga från hela landet!

Kontakt

Har du frågor eller är **nyfiken** på projektet? Är du **anhörig** och intresserad av att delta



Återhämtningsguiden

- för dig som står nära någon som mår dåligt

Conny Allaskog & Jessica Andersson





Tack

kontakt@agnetabjorck.se

www.agnetabjorck.se



Mårten Jansson
NSPH, projektet Mötesplats
Anhöriga Samsjuklighet





Länk



Jag. Har. Inga. Ord. Kvar.

ANNA BERGFORS

Material för anhöriggrupper



På den här sidan har vi samlat material som kan användas i anhöriggrupper. Förhoppningen är att du som arbetar med anhörigstöd ska hitta metoder att använda. Materialen bygger på beprövad erfarenhet och har tagits fram i samverkan med målgruppen. Där det finns vetenskaplig evidens hänvisar vi till aktuell studie under respektive material.

Läs mer om de olika materialen genom att klicka på respektive rubrik. Under rubrikerna ser du vilken målgrupp materialet riktar sig till.

Materialen är fria att använda, om inte annat anges.

Anhörigcirkel

Ett samtalsmaterial om anhörigas livssituation och rättigheter.

Målgrupp: Alla anhöriga som vårdar, stöttar eller hjälper en närstående

Att leva nära

Ett studiematerial för att stärka anhörigas hälsa och livskvalitet.

Målgrupp: Alla anhöriga som vårdar, stöttar eller hjälper en närstående

Material för anhöriggrupper

Anhörigcirkel

Att leva nära

Att vara anhörig

Att vara anhörig till en person som är drabbad av självskadebeteende

Du är inte ensam – samtalsserie

Du är inte ensam – studiecirkel

En närståendes handbok

Fokus på mig vuxensyskon

I nöd och lust

Lyssna, läs – berätta

När jag inte längre är med

Stöd för anhöriga




Återhämtningsserien

Överlevnadstips för anhöriga

Väntesorg

55 min - tis 03 maj 2022 kl 10.04

Att sörja en person som är här, men ändå borta. I våra grannländer Danmark och Norge säger man väntesorg om den känsla man som anhörig kan känna för en person som är obotligt sjuk, som psykiskt har försvunnit eller som är uppslukad av ett mångårigt beroende.

 [Ladda ner \(55 min, MP3\)](#)  [Min sida](#)  [Dela](#)



SIP i lagen

Samordnad individuell plan

- Sedan 2010 finns SIP med i både Hälso- och sjukvårdslagen och i Socialtjänstlagen i likalydande paragrafer.
- 2018 blev SIP också en viktig del i lagen om samverkan vid utskrivning från slutna hälso-och sjukvård
- Anhöriga kan efterfråga en SIP och även delta men bara om den enskilde samtycker. Det kan exempelvis vara en partner, barn, släktingar, vänner eller andra viktiga personer i den enskildes liv.
- . En förvaltare kan efterfråga SIP och även ge samtycke samt företräda den enskilde och delta i arbetet. En god man kan också göra detta, men då enbart med den enskildes samtycke. Personligt ombud agerar enbart på uppdrag av den enskilde.



Det finns ingen särskilt utformad sekretessbrytande regel vad gäller uppgiftslämnande till en patients anhöriga. Ett utlämnande av uppgifter kan därför bara ske om patienten samtycker till det eller om det står klart, enligt 25 kap. 1 § OSL, att patienten inte lider men

25 kap. Sekretess till skydd för enskild i verksamhet som avser hälso- och sjukvård, m.m.

Hälso- och sjukvård m.m.

Hälso- och sjukvård och annan medicinsk verksamhet

1 § Sekretess gäller inom hälso- och sjukvården för uppgift om en enskilds hälsotillstånd eller andra personliga förhållanden, om det inte står klart att uppgiften kan röjas utan att den enskilde eller någon närstående till denne lider men. Detsamma gäller i annan medicinsk verksamhet, exempelvis rättsmedicinsk och rättspsykiatrisk undersökning, insemination, befruktning utanför kroppen, fastställande av könstillhörighet, abort, sterilisering, omskärelse och åtgärder mot smittsamma sjukdomar.

Departementsserien och promemorior från Socialdepartementet
Nationell anhörigstrategi - inom hälso- och sjukvård och omsorg
S2022/02134
Publicerad 20 april 2022

Regeringens nationella strategi för anhöriga inom hälso- och sjukvård och omsorg ska i högre grad möta dessa behov. Strategin ska hjälpa kommuner och regioner att stärka anhörigperspektivet i vården och omsorgen och göra stödet till anhöriga mer individanpassat och likvärdigt över landet.

Utgångspunkten för strategin är att anhörigas insatser och delaktighet alltid ska bygga på frivillighet.

Länkar

- <https://www.socialstyrelsen.se/globalassets/sharepoint-dokument/artikelkatalog/ovrigt/2019-11-6481.pdf>
- <https://nationellasjalvskadeprojektet.se/hjalp-och-stod/>
- Länk <https://www.regeringen.se/rattsliga-dokument/departementsserien-och-promemorior/2022/04/nationell-anhorigstrategi---inom-halso--och-sjukvard-och-omsorg/>
- https://www.riksdagen.se/sv/dokument-lagar/dokument/svensk-forfattningssamling/offentlighets--och-sekretesslag-2009400_sfs-2009-400#K25

Länkar

<https://www.uppdragpsyiskhalsa.se/wp-content/uploads/2019/01/Anvand-SIP-ett-verktyg-vid-samverkan.pdf>

<https://nsph.se/sa-har-paverkar-vi/projekt/motesplats-anhoriga-samsjuklighet/>

<https://kunskapsguiden.se/omraden-och-teman/arbetsmetoder-och-perspektiv/stod-till-anhoriga/om-stod-till-anhoriga/>